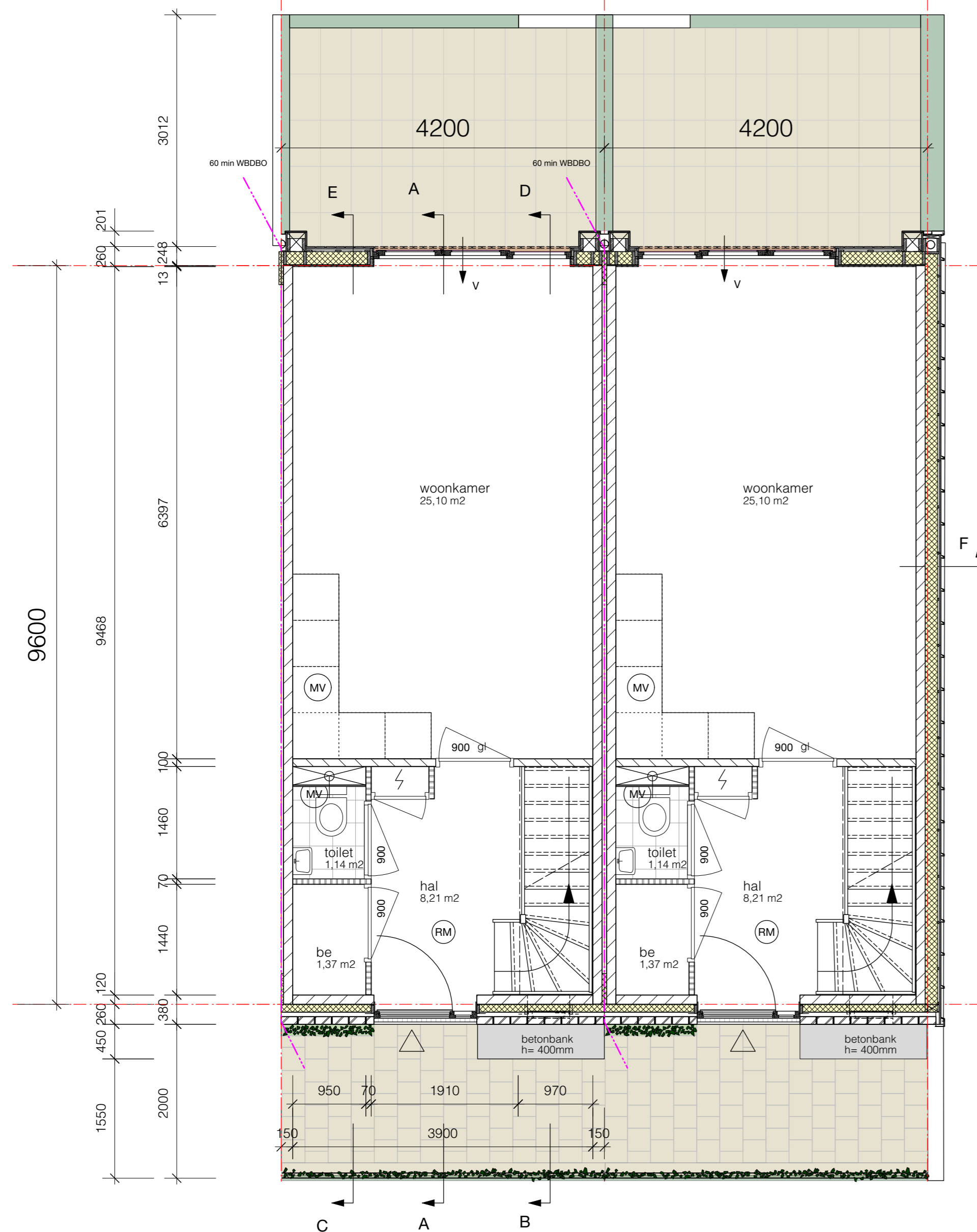
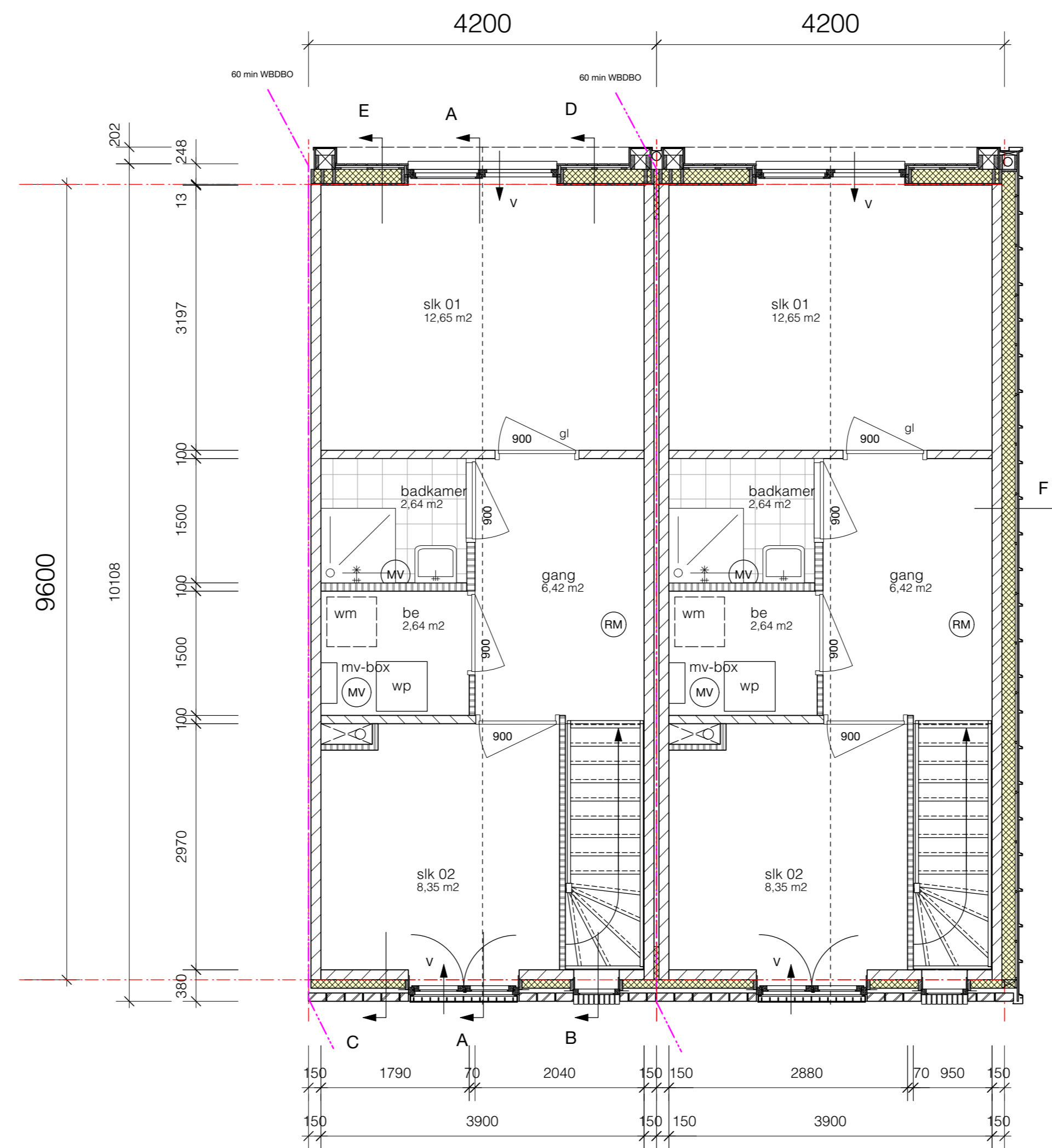


BVO tussenwoning = 85,17 m<sup>2</sup>  
GBO = 74,76 m<sup>2</sup>

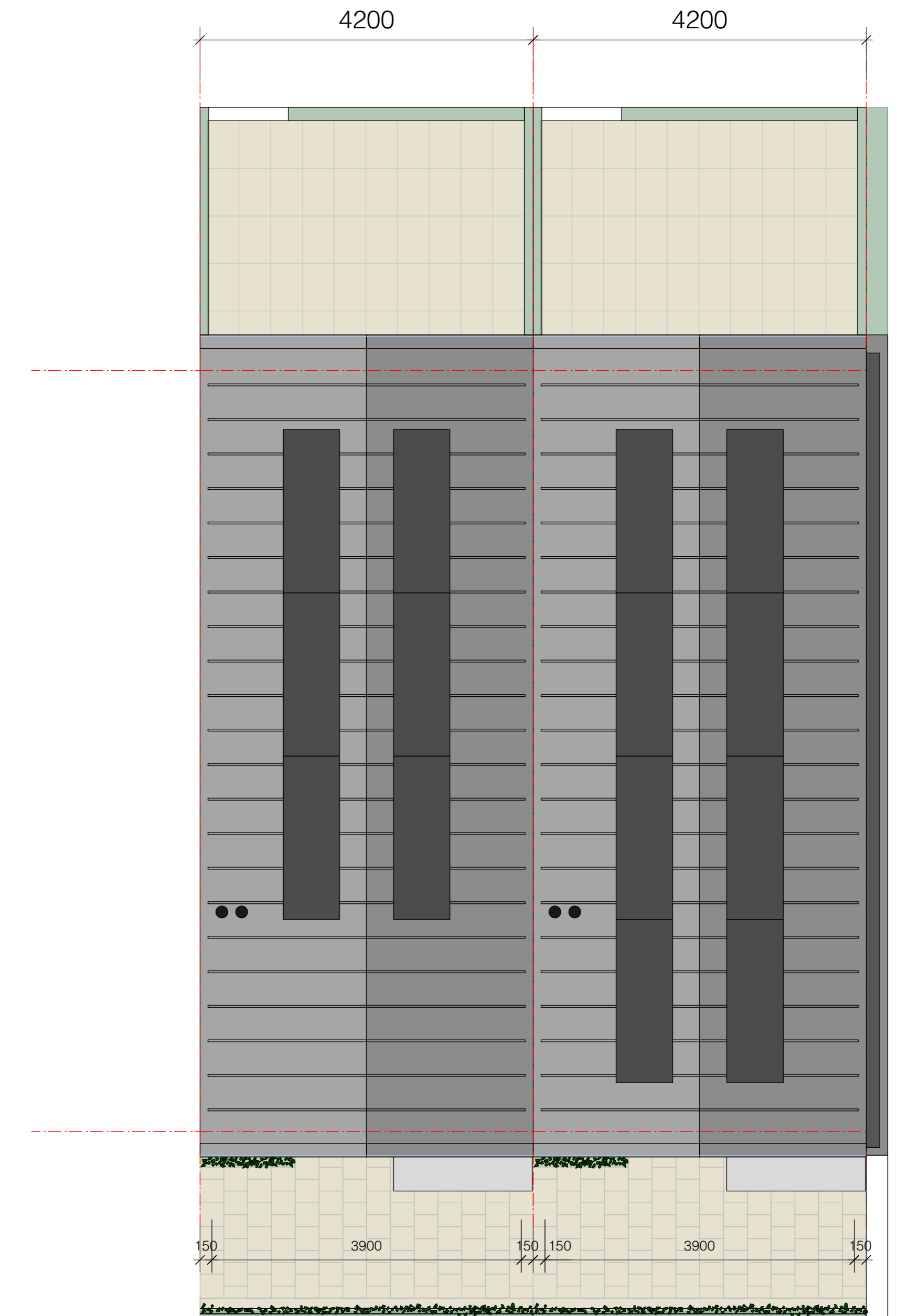
BVO hoekwoning = 88,51 m<sup>2</sup>  
GBO = 74,76 m<sup>2</sup>



begane grond



1e verdieping



dakaanzicht

- Gevel :**
- vloer begane grond: ribcassettevloer Rc ≥ 3,7 m<sup>2</sup>K/W
  - verdiepingsvloeren 1e verd.: kanaalplaatvloer 200mm
  - afwerkvloer zandcementvloer 70 mm met vloerverwarming
  - binnenwanden algemeen: gipsblokkenwand 70mm; waar noodzakelijk i.v.m. geluid in zware uitvoering
  - binnenwanden sanitaire ruimten: wanden sanitaire ruimten als hydroblokken uitvoering, badkamer 100 mm,
  - buitengevel binnenblad: kalkzandsteen 120mm
  - woningscheidende wand : kalkzandsteen 120mm - spouw 60mm - kalkzandsteen 120mm
  - eindwand binnenblad kopgevel; kalkzandsteen 120mm
  - stabiliteitswanden: kalkzandsteen 100-120mm
  - spouwisolatie: PIR- isolatie, Rc gevel ≥ 4,7 m<sup>2</sup>K/W
  - gevelmetselwerk handvormsteen (GK1030; code TIB) oranje-rood genuanceerd in halfsteensverband
  - laten binnenblad: beton 120mm breedte binnenblad kalkzandsteen; oplegging 100mm
  - laten buitenblad: stalen L-latei; gemoffeld in kleur; RAL 7036
  - voegwerk metselwerk: terugliggend vlak afgestreekt; doorstrijkvoeg; Kleur Beamix antraciet nr 2774
  - buitenkozijnen: donk red meranti in kleur geschilderd
  - kozijnen gevelmetselwerk Perenhof kleur Reinweis; RAL 9010
  - kozijnen tuingevel kleur Reinweis; RAL 9010
  - draaiende delen/geen voordooren: kleur Platingrau RAL 7036
  - voordooren Perenhof dichte deur met verticale groeven (Kegro 9814N o.g.) kleur rood in 7 verschillende tinten
  - gevelroosters DucoTop 50 ZR Corto; wit conform details
  - aluminium waterslagen, tuingevel: gezet aluminium kleur antracietgrijs
  - in metselwerk gemetselde raamdorpel
  - verticale beschieting gevel verticale delen 115x22 mm douglas fijnbezaagd geschilderd grijs semi transparant open structuur
  - RVS genageld op gelijke hoogte koppen op het hout.
  - kapconstructie: houten prefab kapconstructie e.e.a. uitwerking fabrikant; Rc ≥ 6,3 m<sup>2</sup>K/W
  - goten en dakranden/boeiboorden getimmerde goten binnenbekleding EPDM geplakt, buitenzijde omkleed met aluminium zetwerk
  - omkleeding goten en dakranden/boeiboorden kopgevel kleur antracietgrijs
  - dakafwerking en gevel kopgevel: metalen felddak kleur donkergrijs werkende breedte 430mm direct op dakbeschoot.
  - onder felddak een geluiddempend en ventilatie-fole aanbrengen. Alle toebehoren en zetwerk conform kleur dakafwerking kleur antracietgrijs.
- Binnen :**
- binnendeurkozijnen: binnendeurkozijnen staal / opdek wit RAL 9010, deuren wit RAL 9016.
  - plafond: spuitwerk extra fijn wit
  - houten trap: open trap, vuren, wit gelakt optrede 187 mm aantrede 220 mm RAL 9010
  - hekwerk: houten spijlen hekwerk RAL 9010
  - afwerking wanden: affimen kwaliteit A
  - afmmeringen: geschilderd wit RAL 9010
- Installaties woningen:**
- binnenroering: leidingen isoleren t.b.v. akoestische installatie
  - waterleiding: leidingen naar alle tappunten
  - verwarm./warm water: lucht/ water warmtepomp
  - ventilatie: ventilatie toevoer via rooster duco top 50 "ZR" boven kozijn, mechanische afvoer, CO2 gestuurd
  - elektra: schakelmateriaal fabrikaattype Niko
  - rookmelders: rookmelders (op elektriciteit) in alle ruimten en verkeersruimte conform NEN 2555 doorgekoppeld
  - zonnepanelen op dak: aantal volgt uit BENG berekening

RENVOOI

Bouwkundig	
	Beton
	Prefab beton
	Baksteen
	Kalkzandsteen
	Isolatie PIR
	Isolatie
	Afwerkvloer
	Lichte scheidingwand
	Hout
	Kozijnhout
	Kunststeen
	maaiveld
	glas
	900
	deurmaat
	hardsteen dorpel
	rookmelder
	mechanische ventilatie
	hemelwaterafvoer
	meterkast
	ventilatierooster
	brandscheiding 60 min WBDBO

Hersbach  
en Konst  
Architecten

Mathenesserdijk 416a  
3026 GV Rotterdam

+31 (0)10 - 750 32 10  
info@hersbachkonst.nl

Opdrachtgever: Boomgaardhof bv

Project: Boomgaardhof, Heerjansdam  
Rijwoningen Perenhof

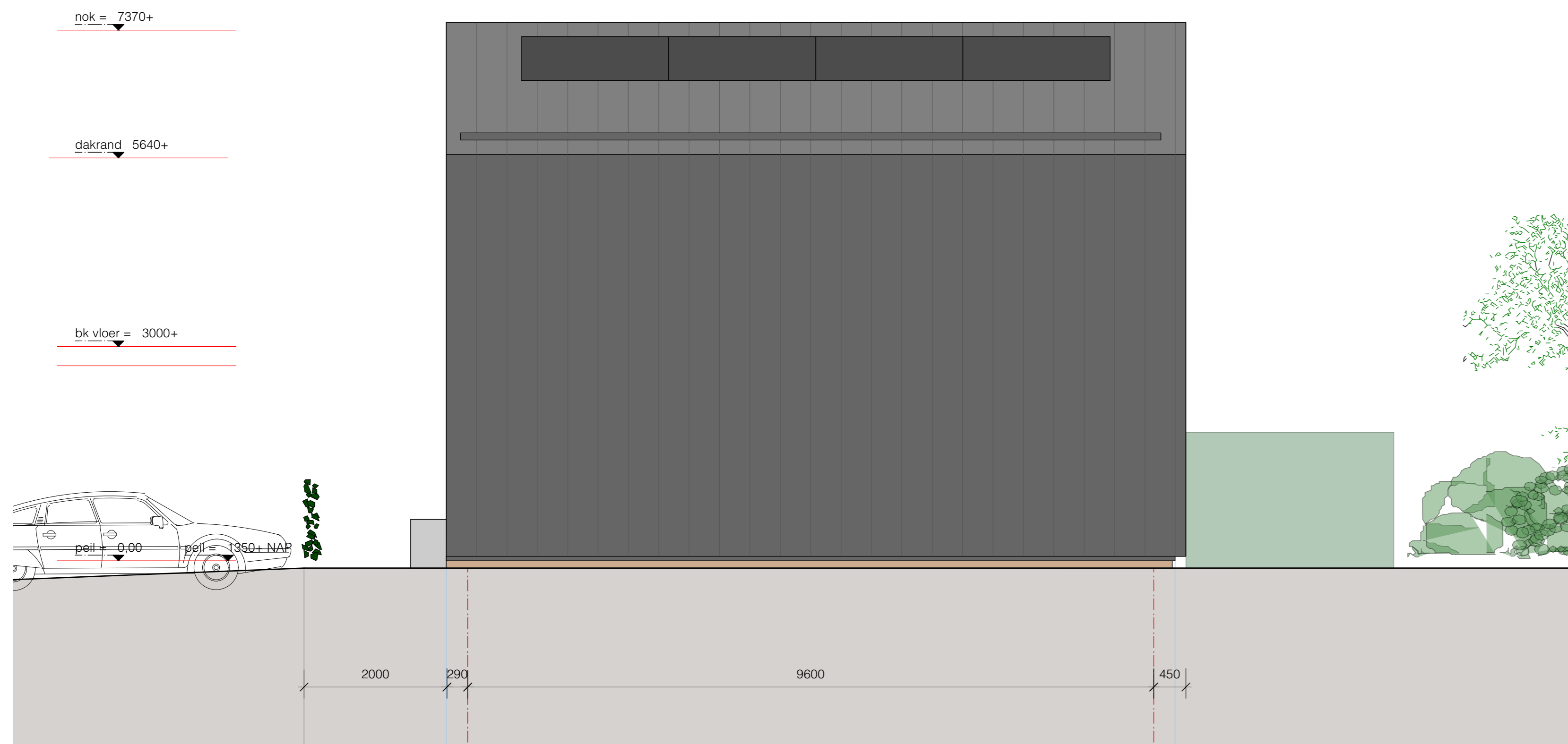
Onderdeel: Plattegronden

Datum: 09-12-2022  
Schaal: 1:50  
Formaat: A1

wijziging: A Projectnr.: 2018  
B  
C Tek.nr.: DO-110  
D



Gevel Perenhof



Zijgevel Oost

- Gevel :**  
 vloer begane grond: fibercassetevloer  $R_c \geq 3,7$  m<sup>2</sup>K/W  
 verdiepingvloeren 1e verd.: kanaalplaatvloer 200mm  
 afwerkvloer: zandcementvloer 70 mm met vloerverwarming  
 binnenwanden algemeen: gipsblokkenwand 70mm; waar noodzakelijk i.v.m. geluid in zware uitvoering  
 binnenwanden sanitaire ruimten: wanden sanitaire ruimten als hydroblokken uitvoering, badkamer 100 mm,  
 buitengevel binnenblad: kalkzandsteen 120mm  
 woningscheidende wand : kalkzandsteen 120mm - spouw 60mm - kalkzandsteen 120mm  
 eindwand binnenblad kopgevel: kalkzandsteen 120mm  
 stabiliteitswanden: kalkzandsteen 100-120mm  
 spouwisolatie: PIR- isolatie,  $R_c$  gevel  $\geq 4,7$  m<sup>2</sup>K/W  
 gevelmetselwerk: handvormsteen (GK1030; code T1B) oranje-rood genuanceerd in halfsteensverband  
 lateien binnenblad: beton 120mm breedte binnenblad kalkzandsteen; oplegging 100mm  
 lateien buitenblad: stalen L-latei; gemoffeld in kleur; RAL 7036  
 voegwerk metselwerk: terugliggend vlak afgestreekt; doorstrijkvoeg; kleur Beamix antraciet nr 2774  
 buitenkozijnen: donk red meranti in kleur geschilderd  
 kozijnen gevelmetselwerk Perenhof: kleur Reinweiss; RAL 9010  
 kozijnen tuingevel: kleur Platingrau RAL 7036  
 draaiende delen/ geen voordeuren: dichte deur met verticale groeven (Kagro 9814N o.g.) kleur rood in 7 verschillende tinten  
 voordeuren Perenhof: DucoTop 50 ZR Corto; wit conform details  
 gevelroosters: gezet aluminium kleur antracietgrijs  
 aluminium waterlagen, tuingevel: in metselwerk gemetselde raamdorpel  
 verticale beschieting gevel: verticale delen 115x225 mm douglas fijfbezaagd geschilderd grijs semi transparant open structuur  
 RVS genogeld op gelijke hoogte koppen op het hout.  
 kapconstructie: houten prefab kapconstructie e.e.a. uitwerking fabrikant;  $R_c \geq 6,3$  m<sup>2</sup>K/W  
 goten en dakranden/boeiboorden: getimmerde goten binnenbekleding EPDM geplakt, buitenzijde omkleed met aluminium netwerk  
 omkleeding goten en dakranden/boeiboord kopgevel: kleur antracietgrijs  
 dakafwerking en gevel kopgevel: metalen fetsdak kleur donkergrijs werkende breedte 430mm direct op dakbeschoot.  
 onder fetsdak een geluiddempend en ventilatie-folie aanbrengen. Alle toebehoren en netwerk conform  
 kleur dakafwerking kleur antracietgrijs.
- Binnen :**  
 binnendeurkozijnen: binnendeurkozijnen staal / opdek wit RAL 9010, deuren wit RAL 9016.  
 plafond: spuitwerk extra fijn wit  
 houten trap: open trap, vuren, wit gelakt optrede 187 mm aantrede 220 mm RAL 9010  
 hekwerk: houten spijlen hekwerk RAL 9010  
 afwerking wanden: afimmen kwaliteit A  
 afimmeringen: geschilderd wit RAL 9010
- Installaties woningen:**  
 binnenroering: leidingen isoleren l.b.v. akoestische installatie  
 waterleiding: leidingen naar alle tappunten  
 verwarm./warm water: lucht/ water warmtepomp  
 ventilatie: ventilatie toevoer via rooster duco top 50 "ZR" boven kozijn, mechanische afvoer, CO2 gestuurd  
 elektra: schakelmateriaal fabrikaat/type Niko  
 rookmelders: rookmelders (op elektriciteit) in alle ruimten en verkeersruimte conform NEN 2555 doorgekoppeld  
 zonnepanelen op dak: aantal volgt uit BENG berekening

Hersbach  
 en Kōnst  
 Mathenesserdijk 416a  
 3026 GV Rotterdam

Architecten  
 +31 (0)10 - 750 32 10  
 info@hersbachenkonst.nl

Opdrachtgever: Boomgaardhof bv

Project: Boomgaardhof, Heerjansdam  
 Rijwoningen Perenhof

Onderdeel: Gevel Perenhof en oostgevel

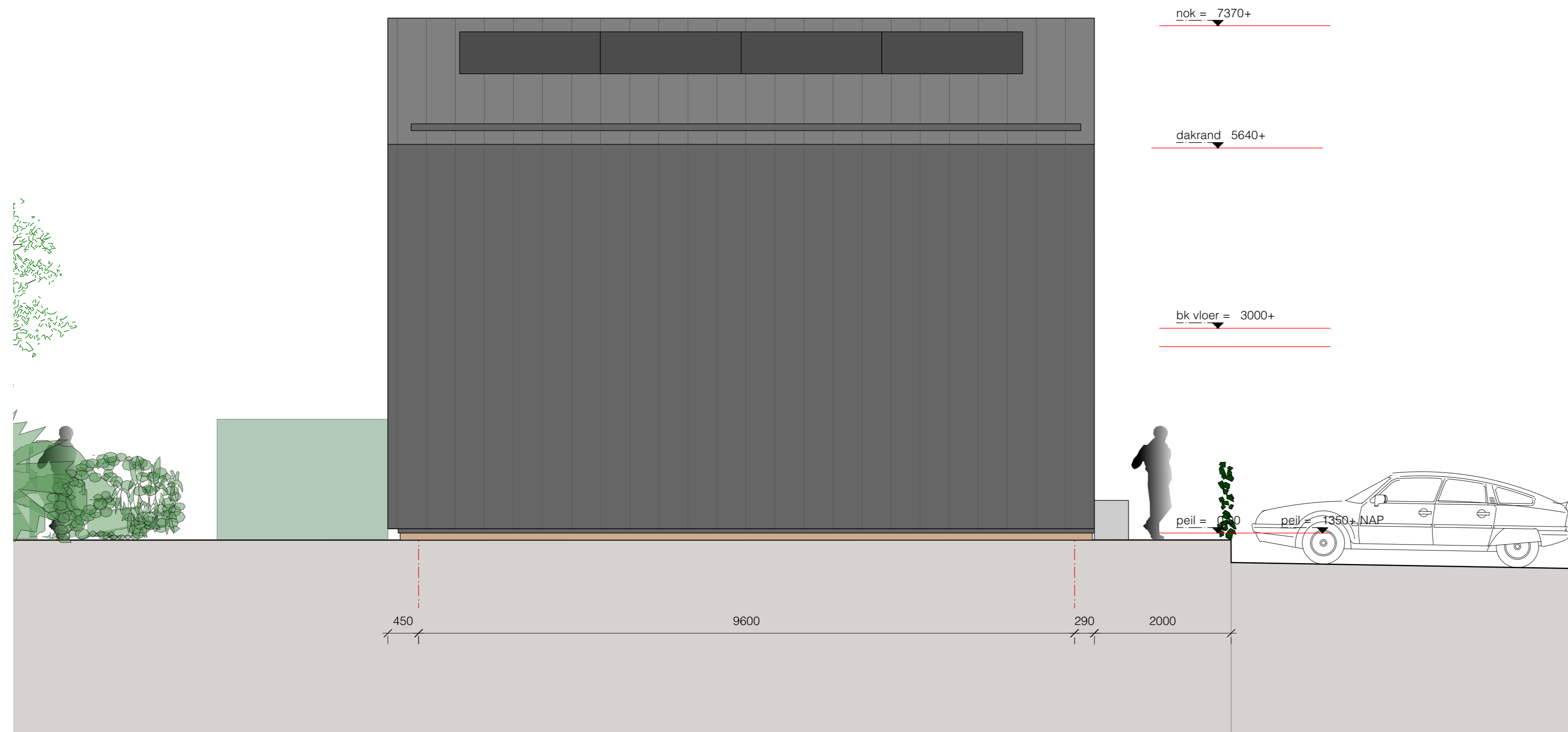
Datum: 09-12-2022  
 Projectnr.: 2018  
 Tek.nr.: DO-111

Schaal: 1:50  
 Formaat: A1





Gevel Boomgaardhof



Zijgevel West

**Gevel:**  
 vloer begane grond: ribcassettevloer Rc ≈ 3,7 m2K/W  
 verdiepingvloeren 1e verd.: kanaalplaatvloer 200mm  
 afwerkvloer zandcementvloer 70 mm met vloerverwarming  
 binnenwanden algemeen: gipsblokkenwand 70mm; waar noodzakelijk i.v.m. geluid in zware uitvoering  
 binnenwanden sanitaire ruimten: wanden sanitaire ruimten als hydroblokken uitvoering, badkamer 100 mm, kalkzandsteen 120mm  
 buitengevel binnenblad: woningscheidende wand : kalkzandsteen 120mm - spouw 60mm - kalkzandsteen 120mm  
 eindwand binnenblad kopgevel: kalkzandsteen 120mm  
 stabiliteitswanden: kalkzandsteen 100-120mm  
 spouwisolatie: PIR- isolatie, Rc gevel ≈ 4,7 m2K/W  
 gevelmetselwerk handvormsteen (GK1030; code TIB) oranje-rood genuanceerd in halfsteensverband  
 latien binnenblad: beton 120mm breedte binnenblad kalkzandsteen; oplegging 100mm  
 latien buitenblad: stalen L-laten; gemofield in kleur; RAL 7036  
 voegwerk metselwerk: terugliggend vlak afgestreeken; doorstrijkvoeg; kleur Beamix antraciet nr 2774  
 buitenkozijnen: dark red meranti in kleur geschilderd  
 kozijnen gevelmetselwerk Perenhof kleur Reinweiss; RAL 9010  
 kozijnen tuingevel kleur Reinweiss; RAL 9010  
 draaiende delen/voordeuren: kleur Platingrau RAL 7036  
 voerdeuren Perenhof dichte deur met verticale groeven (Kegro 9814N o.g.) kleur rood in 7 verschillende tinten  
 gevelroosters DucoTop 50 ZR Corto; wit conform details  
 aluminium waterslagen, tuingevel: gezet aluminium kleur antracietgrijs  
 in metselwerk gemetselde raasdorpel  
 verticale beschieting gevel verticale delen 115x22 mm douglas fijnbezaagd geschilderd grijs semi transparant open structuur  
 RVS genageld op gelijke hoogte koppen op het hout.  
 kapconstructie: houten prefab kapconstructie e.e.a. uitwerking fabrikant; Rc ≈ 6,3 m2K/W  
 goten en dakranden/boeiboorden gelimmerde goten binnenbekleding EPDM geplakt, buitenzijde omkleed met aluminium zetwerk  
 omkleding goten en dakranden/boeiboord kopgevel kleur antracietgrijs  
 dakafwerking en gevel kopgevel: metalen felsdak kleur donkergrijs werkende breedte 430mm direct op dakbeschoot, onder felsdak een geluiddempend en ventilatie-foile aanbrennen. Alle toebehoren en zetwerk conform kleur dakafwerking kleur antracietgrijs.

**Binnen :**  
 binnendeurkozijnen: binnendeurkozijnen staal / opdek wit RAL 9010, deuren wit RAL 9016.  
 plafond spuitwerk extra fijn wit  
 houten trap: open trap, vuren, wit gelakt optrede 187 mm aantrede 220 mm RAL 9010  
 hekwerk houten spijlen hekwerk RAL 9010  
 afwerking wanden: affimen kwaliteit A  
 afimmeringen geschilderd wit RAL 9010

**Installaties woningen:**  
 binnenroering leidingen isoleren t.b.v. akoestische installatie  
 waterleiding leidingen naar alle tappunten  
 verwarm./warm water: lucht/ water warmtepomp  
 ventilatie: ventilatie toevoer via rooster duco top 50 "ZR" boven kozijn, mechanische afvoer, CO2 gestuurd  
 elektra: schakelmateriaal fabrikaat/type Niko  
 rookmelders (op elektriciteit) in alle ruimten en verkeersruimte conform NEN 2555 doorgesloopt  
 zonnepanelen op dak aantal volgt uit BENG berekening

**Hersbach en K nst Architecten**  
 Mathenesserdijk 416a  
 3026 GV Rotterdam  
 +31 (0)10 - 750 32 10  
 info@hersbachenkunst.nl

Opdrachtgever: Boomgaardhof bv

Project: Boomgaardhof, Heerjansdam  
 Rijwoningen Perenhof

Onderdeel: Gevel Boomgaardhof en westgevel

Datum: 09-12-2022

Schaal: 1:50

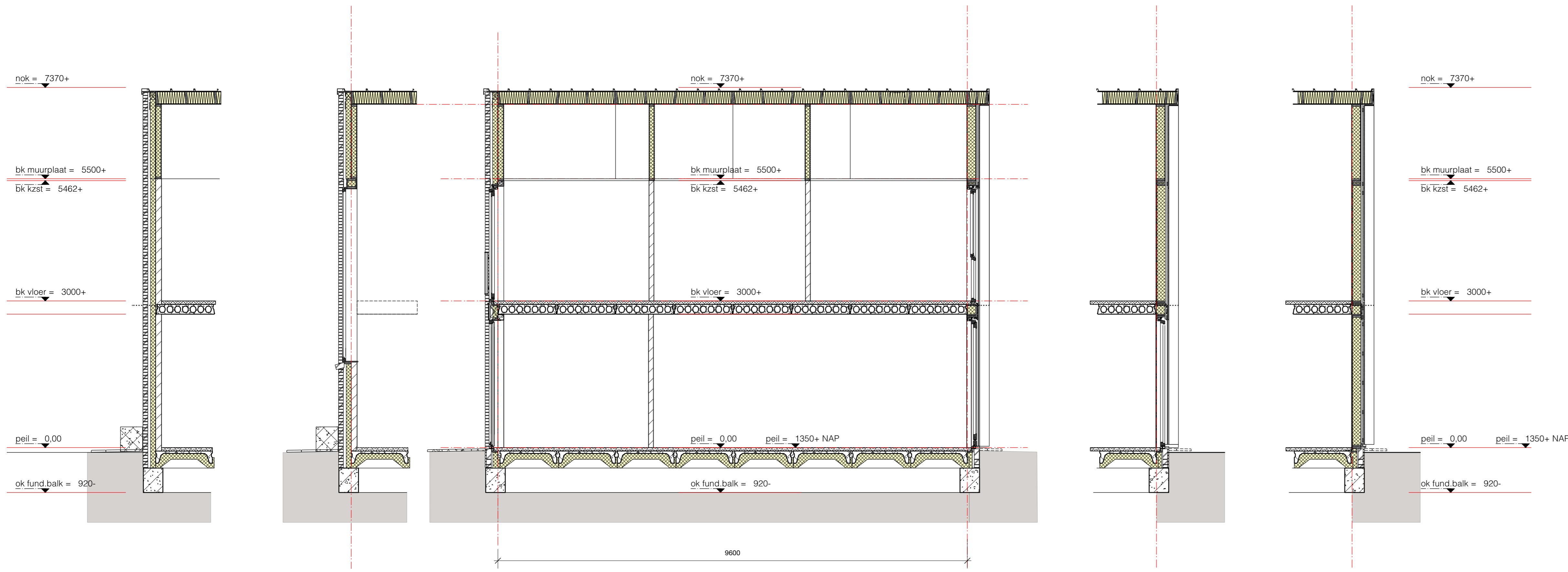
Formaat: A1

wijziging: A Projectnr.: 2018

B Tek.nr.: DO-112

C

D



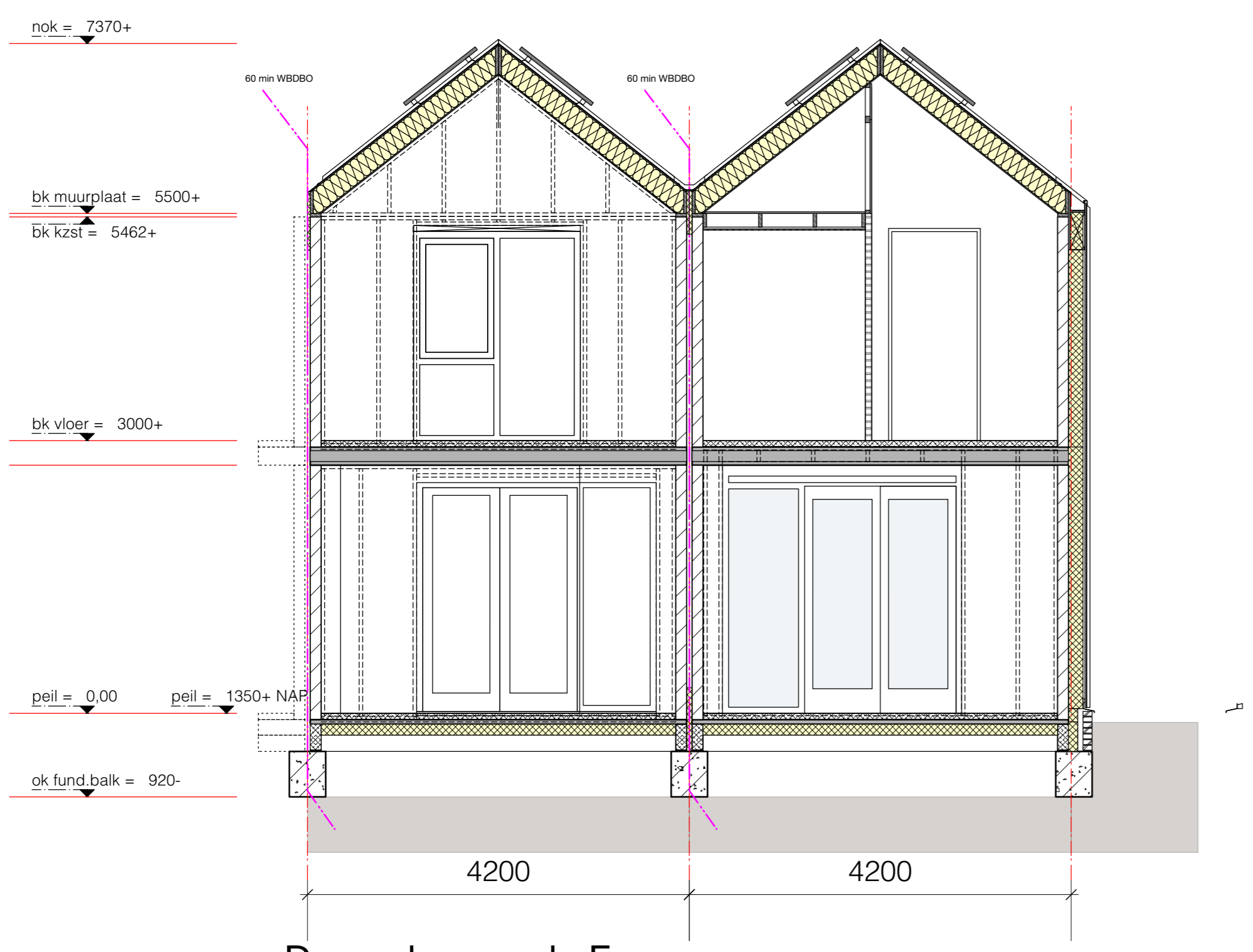
Doorsnede C

Doorsnede B

Langsdoorsnede A starterswoning

Doorsnede D

Doorsnede E



Dwarsdoorsnede F

**Gevel :**  
vloer begane grond: ribcassettevloer Rc ≈ 3,7 m2K/W  
verdiepingsvloeren 1e verd.: kanaalplaatvloer 200mm  
afwerkvloer: zandcementvloer 70 mm met vloerverwarming  
binnenwanden algemeen: gipsblokkenwand 70mm; waar noodzakelijk i.v.m. geluid in zware uitvoering  
binnenwanden sanitaire ruimten: wanden sanitaire ruimten als hydroblokken uitvoering, badkamer 100 mm,  
buitengevel binnenblad: kalkzandsteen 120mm  
woningsscheidende wand : kalkzandsteen 120mm - spouw 60mm - kalkzandsteen 120mm  
eindwand binnenblad kopgevel: kalkzandsteen 120mm  
stabiliteitswanden: kalkzandsteen 100-120mm  
spouwisolatie: PIR- isolatie, Rc gevel ≈ 4,7 m2K/W  
gevelmetselwerk: handvormsteen (GK1030, code T1E) oranje-rood genuanceerd in halfsteensverband  
lateien binnenblad: beton 120mm breedte binnenblad kalkzandsteen; oplegging 100mm  
lateien buitenblad: stalen L-latei; gemoffeld in kleur; RAL 7036  
voegwerk metselwerk: terugliggend vlak afgestreekt; doorstrijkvoeg; kleur Beamix antraciet nr 2774  
buitenkozijnen: donk red meranti in kleur geschilderd  
kozijnen gevelmetselwerk Perenhof kleur Reinweiss; RAL 9010  
kozijnen tuingevel: kleur Reinweiss; RAL 9010  
draaiende delen/geen voordeuren: kleur Platingrau RAL 7036  
voordeuren Perenhof: dichte deur met verticale groeven (Kegro 9814N o.g.) kleur rood in 7 verschillende tinten  
gevelroosters: DucoTop 50 ZR Corto; wit conform details  
aluminium waterslagen, tuingevel: gezet aluminium kleur antracietgrijs  
in metselwerk gemetselde raamdorpel  
verticale beschieting gevel: verticale delen 115x22 mm douglas fijnbezaagd geschilderd grijs semi transparant open structuur  
RVS genageld op gelijke hoogte koppen op het hout.  
kapconstructie: houten prefab kapconstructie e.o.a. uitwerking fabrikant; Rc ≈ 6,3 m2K/W  
getimmerde goten binnenbekleding EPDM geplakt, buitenzijde omkleed met aluminium zetwerk  
omkleding goten en dakranden/boelboord kopgevel kleur antracietgrijs  
dakafwerking en gevel kopgevel: metalen felddak kleur donkergrijs verkennde breedte 430mm direct op dakbeschof.  
onder felddak een geluiddempend en ventilatie-foile aanbrengen. Alle toebehoren en zetwerk conform kleur dakafwerking kleur antracietgrijs.

**Binnen :**  
binnendeurkozijnen: binnendeurkozijnen staal / opdek wit RAL 9010, deuren wit RAL 9016.  
plafond: spuitwerk extra fijn wit  
houten trap: open trap, vuren, wit gelakt optrede 187 mm aantrede 220 mm RAL 9010  
hekwerk: houten spijlen hekwerk RAL 9010  
afwerking wanden: affilmen kwaliteit A  
afdimmingen: geschilderd wit RAL 9010

**Installaties woningen:**  
binnenroliering: leidingen isoleren i.b.v. akoestische installatie  
waterleiding: leidingen naar alle tappunten  
verwarm./warm water: lucht/ water warmtepomp  
ventilatie: ventilatie toevoer via rooster duco top 50 "ZR" boven kozijn, mechanische afvoer, CO2 gestuurd  
elektra: schakelmateriaal fabrikaat/type Niko  
rookmelders (op elektriciteit) in alle ruimten en verkeersruimte conform NEN 2555 doorgekoppeld  
zonnepanelen op dak: aantal volgt uit BENG berekening

RENVOOI

Beton	maaienveld
Prefab beton	gl  glas
Baksteen	900  deurmaat
Kalkzandsteen	hd  hardsteen dorpel
Isolatie PIR	rookmelder
Isolatie	mechanische ventilatie
Afwerkvloer	hemelwaterafvoer
Lichte scheidingwand	meterkast
Hout	ventilatie-rooster
Kozijnhout	v  brandscheiding 60 min WBDBO
Kunststeen	

**Hersbach en K nst Architecten**  
Mathenesserdijk 416a  
3026 GV Rotterdam  
+31 (0)10 - 750 32 10  
info@hersbachenkonst.nl

Opdrachtgever: Boomgaardhof bv

Project: Boomgaardhof, Heerjansdam  
Rijwoningen Perenhof

Onderdeel: Doorsneden

Datum: 09-12-2022 Schaal: 1:50  
Formaat: A1

wijziging: A Projectnr.: 2018  
B  
C Tek.nr.: DO-113  
D