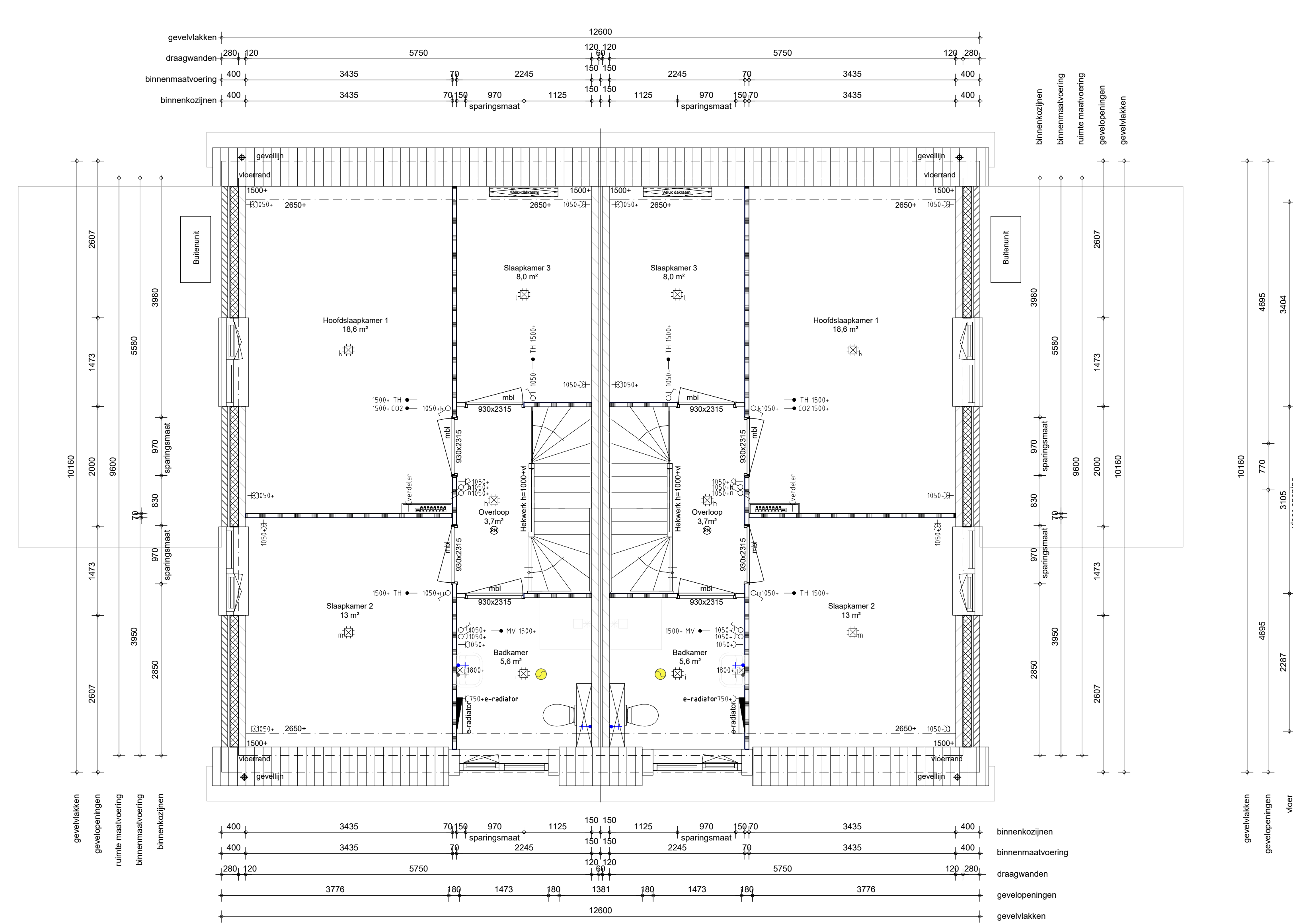
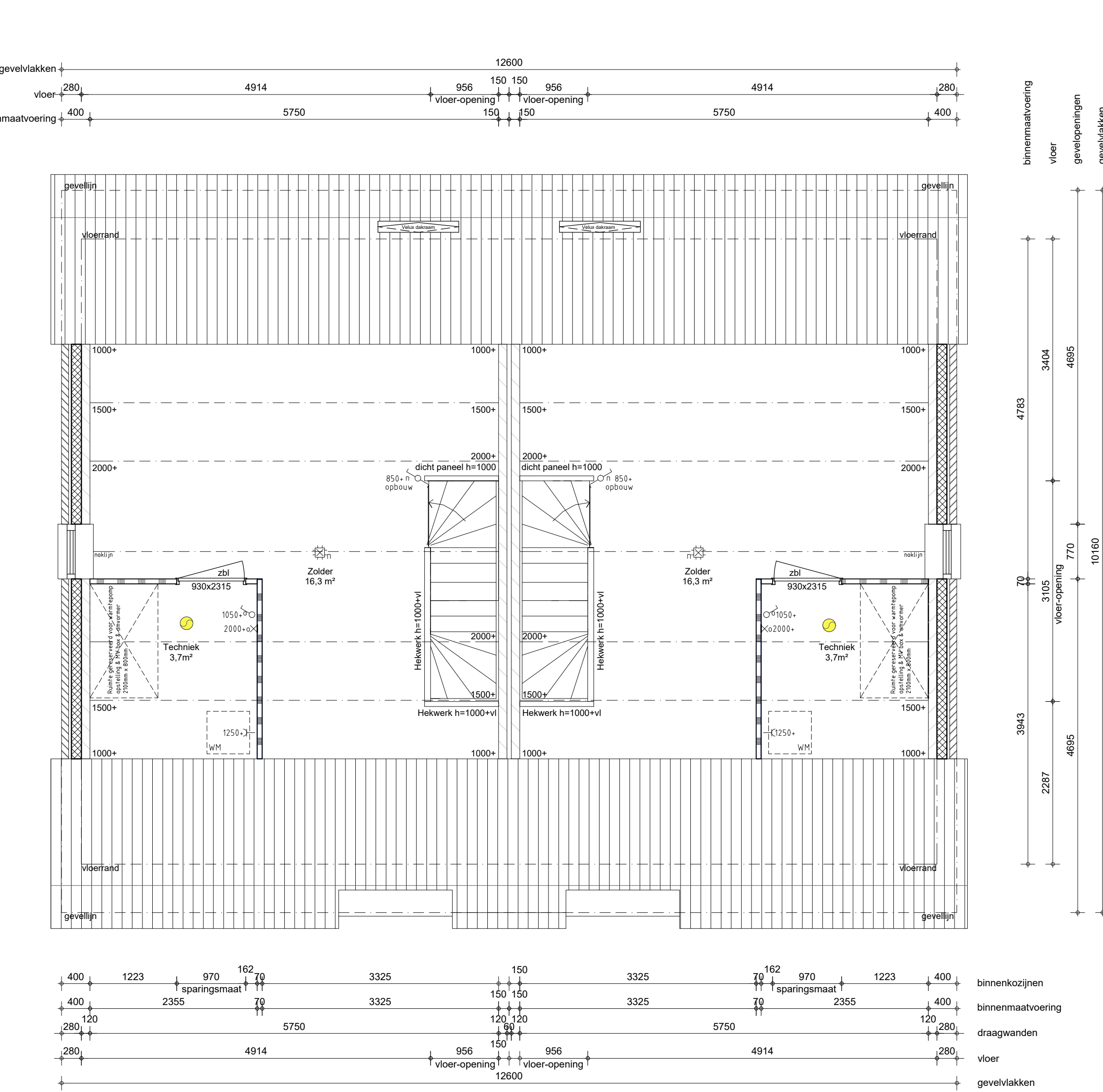


begane grond
1 : 50



eerste verdieping
1 : 50



tweede verdieping
1 : 50



Voorgevel
1 : 100



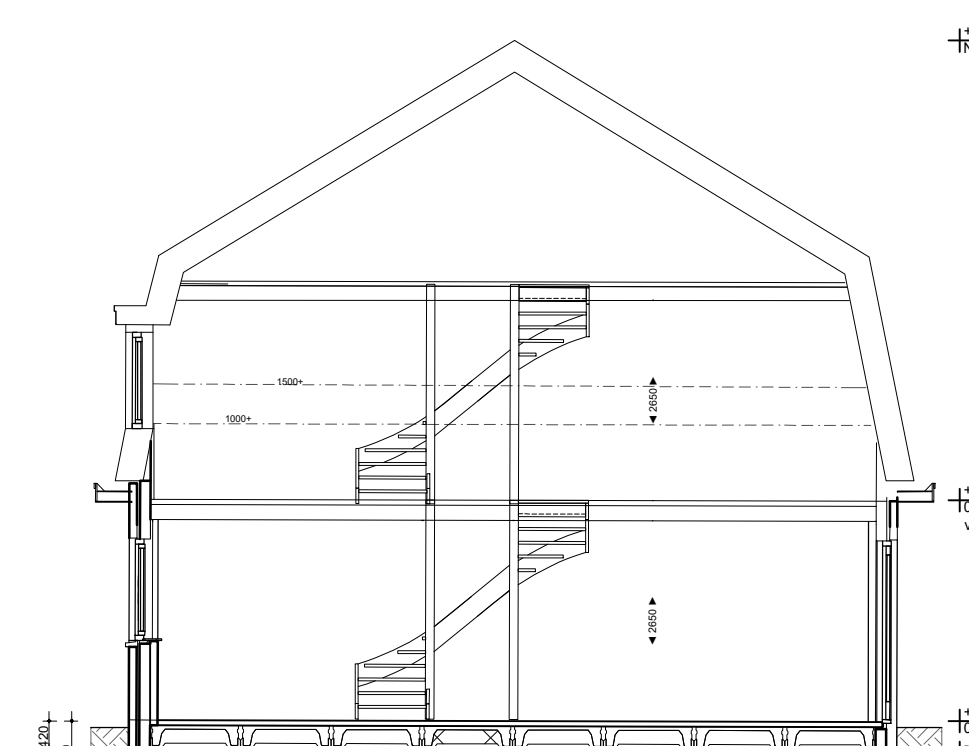
Voorgevel
1 : 100



Voorgevel
1 : 100



Voorgevel
1 : 100



Doorsnede
1 : 100

RENOUWI

1. Het bouwen geschied overeenkomstig de eisen van het bouwbesluit (BWB) NTA 8800.	13. Het ontwerp voldoet aan de eisen van de NEN-EN 12063-1, 12063-2, 12063-3, 12063-4, 12063-5, 12063-6, 12063-7, 12063-8, 12063-9, 12063-10, 12063-11, 12063-12, 12063-13, 12063-14, 12063-15, 12063-16, 12063-17, 12063-18, 12063-19, 12063-20, 12063-21, 12063-22, 12063-23, 12063-24, 12063-25, 12063-26, 12063-27, 12063-28, 12063-29, 12063-30, 12063-31, 12063-32, 12063-33, 12063-34, 12063-35, 12063-36, 12063-37, 12063-38, 12063-39, 12063-40, 12063-41, 12063-42, 12063-43, 12063-44, 12063-45, 12063-46, 12063-47, 12063-48, 12063-49, 12063-50, 12063-51, 12063-52, 12063-53, 12063-54, 12063-55, 12063-56, 12063-57, 12063-58, 12063-59, 12063-60, 12063-61, 12063-62, 12063-63, 12063-64, 12063-65, 12063-66, 12063-67, 12063-68, 12063-69, 12063-70, 12063-71, 12063-72, 12063-73, 12063-74, 12063-75, 12063-76, 12063-77, 12063-78, 12063-79, 12063-80, 12063-81, 12063-82, 12063-83, 12063-84, 12063-85, 12063-86, 12063-87, 12063-88, 12063-89, 12063-90, 12063-91, 12063-92, 12063-93, 12063-94, 12063-95, 12063-96, 12063-97, 12063-98, 12063-99, 12063-100.	14. Het ontwerp voldoet aan de eisen van de NEN-EN 12063-1, 12063-2, 12063-3, 12063-4, 12063-5, 12063-6, 12063-7, 12063-8, 12063-9, 12063-10, 12063-11, 12063-12, 12063-13, 12063-14, 12063-15, 12063-16, 12063-17, 12063-18, 12063-19, 12063-20, 12063-21, 12063-22, 12063-23, 12063-24, 12063-25, 12063-26, 12063-27, 12063-28, 12063-29, 12063-30, 12063-31, 12063-32, 12063-33, 12063-34, 12063-35, 12063-36, 12063-37, 12063-38, 12063-39, 12063-40, 12063-41, 12063-42, 12063-43, 12063-44, 12063-45, 12063-46, 12063-47, 12063-48, 12063-49, 12063-50, 12063-51, 12063-52, 12063-53, 12063-54, 12063-55, 12063-56, 12063-57, 12063-58, 12063-59, 12063-60, 12063-61, 12063-62, 12063-63, 12063-64, 12063-65, 12063-66, 12063-67, 12063-68, 12063-69, 12063-70, 12063-71, 12063-72, 12063-73, 12063-74, 12063-75, 12063-76, 12063-77, 12063-78, 12063-79, 12063-80, 12063-81, 12063-82, 12063-83, 12063-84, 12063-85, 12063-86, 12063-87, 12063-88, 12063-89, 12063-90, 12063-91, 12063-92, 12063-93, 12063-94, 12063-95, 12063-96, 12063-97, 12063-98, 12063-99, 12063-100.	15. Het ontwerp voldoet aan de eisen van de NEN-EN 12063-1, 12063-2, 12063-3, 12063-4, 12063-5, 12063-6, 12063-7, 12063-8, 12063-9, 12063-10, 12063-11, 12063-12, 12063-13, 12063-14, 12063-15, 12063-16, 12063-17, 12063-18, 12063-19, 12063-20, 12063-21, 12063-22, 12063-23, 12063-24, 12063-25, 12063-26, 12063-27, 12063-28, 12063-29, 12063-30, 12063-31, 12063-32, 12063-33, 12063-34, 12063-35, 12063-36, 12063-37, 12063-38, 12063-39, 12063-40, 12063-41, 12063-42, 12063-43, 12063-44, 12063-45, 12063-46, 12063-47, 12063-48, 12063-49, 12063-50, 12063-51, 12063-52, 12063-53, 12063-54, 12063-55, 12063-56, 12063-57, 12063-58, 12063-59, 12063-60, 12063-61, 12063-62, 12063-63, 12063-64, 12063-65, 12063-66, 12063-67, 12063-68, 12063-69, 12063-70, 12063-71, 12063-72, 12063-73, 12063-74, 12063-75, 12063-76, 12063-77, 12063-78, 12063-79, 12063-80, 12063-81, 12063-82, 12063-83, 12063-84, 12063-85, 12063-86, 12063-87, 12063-88, 12063-89, 12063-90, 12063-91, 12063-92, 12063-93, 12063-94, 12063-95, 12063-96, 12063-97, 12063-98, 12063-99, 12063-100.
--	--	--	--

Aantallen en posities ventilatie ventielen zijn indicatief. Definitieve vaststelling door installateur.

- MV-afvoer in ruimte
- WTW-bevoer in ruimte
- WTW-afvoer in ruimte

Renvooi

● Bedrukker	● Bedrade leiding met lasdoos	● Enkelzijdig schakelaar
● Schel	● Thermostaat / Schakelaar MV	● Dimmer schakelaar
● Enkele wandcontact doos	● mv	● Serieschakelaar
● Enkele wcd (spatwaterdicht)	● CO2	● CO2 sensor
● Dubbele wcd horizontaal	● TEL	● Telefoon
● Dubbele wcd verticaal	● CAI	● Centrale Antenne Inrichting
● Perle wcd	● QUTP	● Data / UTP enkelvoudig
● Leze leiding	● QUTP	● Data / UTP dubbelvoudig
		● Enkelzijdig schakelaar
		● Dimmer schakelaar
		● Serieschakelaar
		● Wsselschakelaar
		● Butlerlichtpunt / wandlichtpunt
		● Centraaldoos met lichtpunt
		● Lichtpunt (spot)
		● Rookenmelder 230V

Materialen- en kleurentaast

Gevel woning	<ul style="list-style-type: none"> ENCI standaard grjs tot 4.3 mm terug liggend gevoegd (geborst) Metalwerk, zwart mangaan
Gevelplint woning	<ul style="list-style-type: none"> ENCI standaard grjs tot 4.3 mm terug liggend gevoegd (geborst)
Voegkleur pilt	Hout, RAL 9010
Kozijnen, vaste delen	Hout, RAL 7035
Kozijnen, draaiende delen	Voortoeur RAL 7036
Raamdorpels	Prefab beton kleur standaard grjs
Waterlagen	Aluminium, RAL 7021

THUISBOUWEN
DE CASAREVE, HOFFMEERS VILLAGES

Project : Bouwplantaafte Hoerjanadam - 2+1 kap
Onderaeld : Definitief Ontwerp
Datum : 13-12-2023
Wijzigingen : a - c - e - g - b - d - f - h -

Thuis in Bouwen B.V.
www.thuisinbouwen.nl
info@thuisinbouwen.nl

Schaal : 1:50
Formaat : A1 584x1474
Bladnr. : DO-D-101
Tekenaar : JW