

## Zelf iets gezien?

Gemeente, politie, Arbeidsinspectie, Voedsel en Warenautoriteit en andere instanties werken samen om georganiseerde criminaliteit tegen te gaan. We hebben uw hulp nodig.



Ziet u zaken die volgens u niet kloppen? Meld deze dan bij uw wijkagent (via [politie.nl](https://www.politie.nl)), gemeente of via Meld Misdaad Anoniem op [0800-7000](tel:0800-7000).

### Integrale bedrijfscontroles

De gemeente Zwijndrecht voert samen met (veiligheids)partners integrale bedrijfscontroles uit bij ondernemingen binnen de gemeente. Bij deze controles doen op basis van verschillende bevoegdheden verschillende gemeentelijke instanties mee. Voordeel van deze controles is dat niet elke toezichthoudende overheidsdienst op afzonderlijke momenten/dagen bij een bedrijf een controle uitvoert.

#### Waar controleren we op?

De toezichthouders controleren onder andere op veiligheids- en milieuaspecten, ruimtelijke ordening (bouwaspecten en bestemmingsplan), brandveiligheid en de juiste vergunningen. We controleren bedrijven steekproefsgewijs.

## Vragen?

Heeft u vragen? Stel ze aan team openbare orde en veiligheid van de gemeente Zwijndrecht.

✉ [ondermijning@zwijndrecht.nl](mailto:ondermijning@zwijndrecht.nl)



# Ondermijning

## Bedrijventerreinen: aantrekkelijk voor criminelen

Criminelen kunnen vaak anoniem hun gang gaan op bedrijventerreinen. Zo zijn er bedrijfspanden waarin outlaw motor gangs hun bijeenkomsten houden, vind je er growshops en drugslabs, hennepkwekerijen en illegale gokhallen.

## Wat is ondermijning?

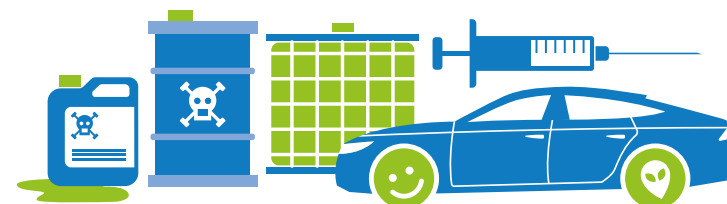
Bij ondermijning maken criminelen gebruik van bedrijven in de bovenwereld om zo hun illegale activiteiten in de onderwereld mogelijk te maken. Legale bedrijven kunnen bewust maar ook onbewust criminelen faciliteren.

### Onbewust

Met onbewust bedoelen we bijvoorbeeld dat je een leegstaand pand verhuurt aan een crimineel die het pand zonder dat je het weet gebruikt voor een drugslab.

### Bewust

Bewust is bijvoorbeeld een autobedrijf dat verborgen ruimtes inbouwt in auto's. Of auto's s verhuurt voor het vervoeren van grote sommen geld en/of drugs en hiervan dus weet of had kunnen weten.



# Signalen die kunnen wijzen op ondermijnende activiteiten

- 1** Je ruikt een specifieke geur, mogelijk afkomstig van een hennepkwekerij of drugslab.



- 2** Het pand is afgeschermd; je kan er niet naar binnen kijken. Het bedrijf en de activiteiten blijven hierdoor anoniem.



- 7** De bedrijfsborden zijn verouderd en het bedrijf heeft een vervallen uitstraling.



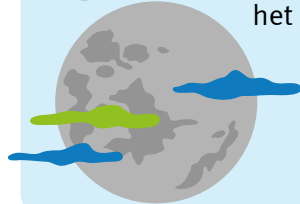
- 8** Het bedrijf is beveiligd met veel camera's.



- 3** De activiteiten die wel zichtbaar zijn, passen niet bij het type bedrijf.



- 4** Er is vooral 's avond en 's nachts activiteit bij het bedrijf.



- 9** Er zijn veel dezelfde soort bedrijven op relatief korte afstand van elkaar.



- 10** Het is alleen mogelijk contant te betalen.



- 5** Het bedrijf lijkt eerder een ontmoetingsplaats dan een onderneming.



- 6** De aanwezigheid en/of het gedrag van personeel en bezoekers zijn opvallend/afwijkend.



- 11** Er staan vaak buitenlandse voertuigen geparkeerd.



- 12** Je ziet amper klandizie.



## Verloedering

Ondermijning raakt betrouwbare ondernemers op een bedrijventerrein hard. Onder andere door oneerlijke concurrentie van 'collega-ondernemers' die producten onder kostprijs verkopen en zo geld witwassen. Ook kan er brand- en ontploffingsgevaar ontstaan door henneplocaties en drugslabs en vindt er bedreiging en intimidatie plaats door ongere types die op vreemde tijden actief zijn. Vaak leidt dit tot verloedering van het bedrijventerrein waardoor uiteindelijk de klanten wegblijven.

## Houd ogen en oren open

Een manier om ondermijning op bedrijventerreinen tegen te gaan, is de anonimiteit en onzichtbaarheid van criminelen en hun activiteiten te verminderen. Belangrijk hierbij is dat signalen die mogelijk wijzen op ondermijning, worden gezien én gemeld bij de politie of gemeente. Dit kan ook anoniem bij Meld Misdaad Anoniem.

