

Nieuw bouw pand

Bruinelaan 131



Loswalweg 4
3315 LB Dordrecht
www.stijlarchitectuur.nl



T. 078-648 96 07
F. 078-648 96 08
info@stijlarchitectuur.nl

STIJL ARCHITECTUUR

projectnaam
Nieuwbouw pand

WERK
**Burg. de Bruinelaan 131
Zwijndrecht**

FORMAAT
A3

SCHAAL
1:100

TEKENINGSDATUM
04-12-2023

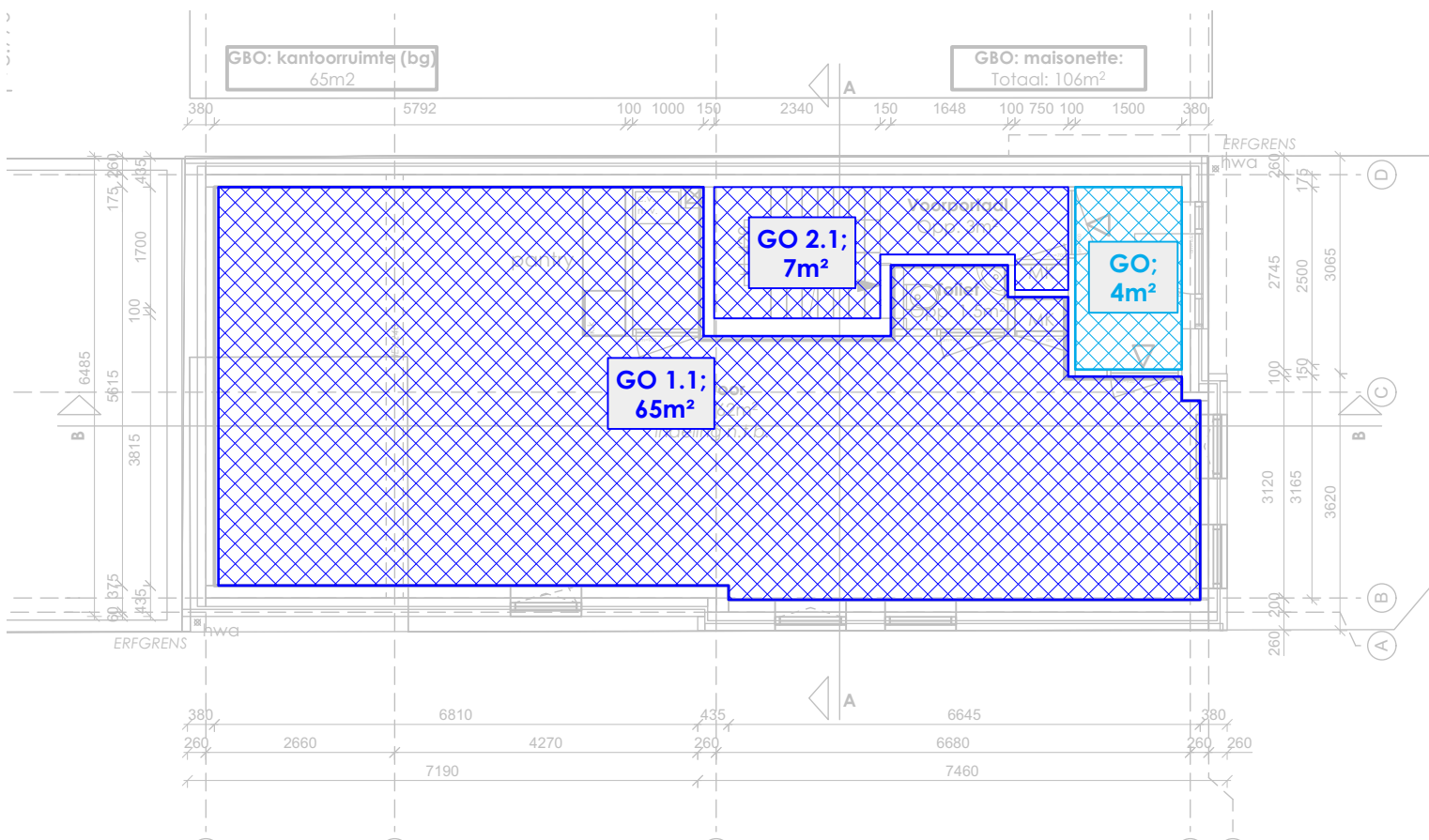
WIJZIGINGSDATUM

a 08-04-2024	c	e	g
b	d	f	h

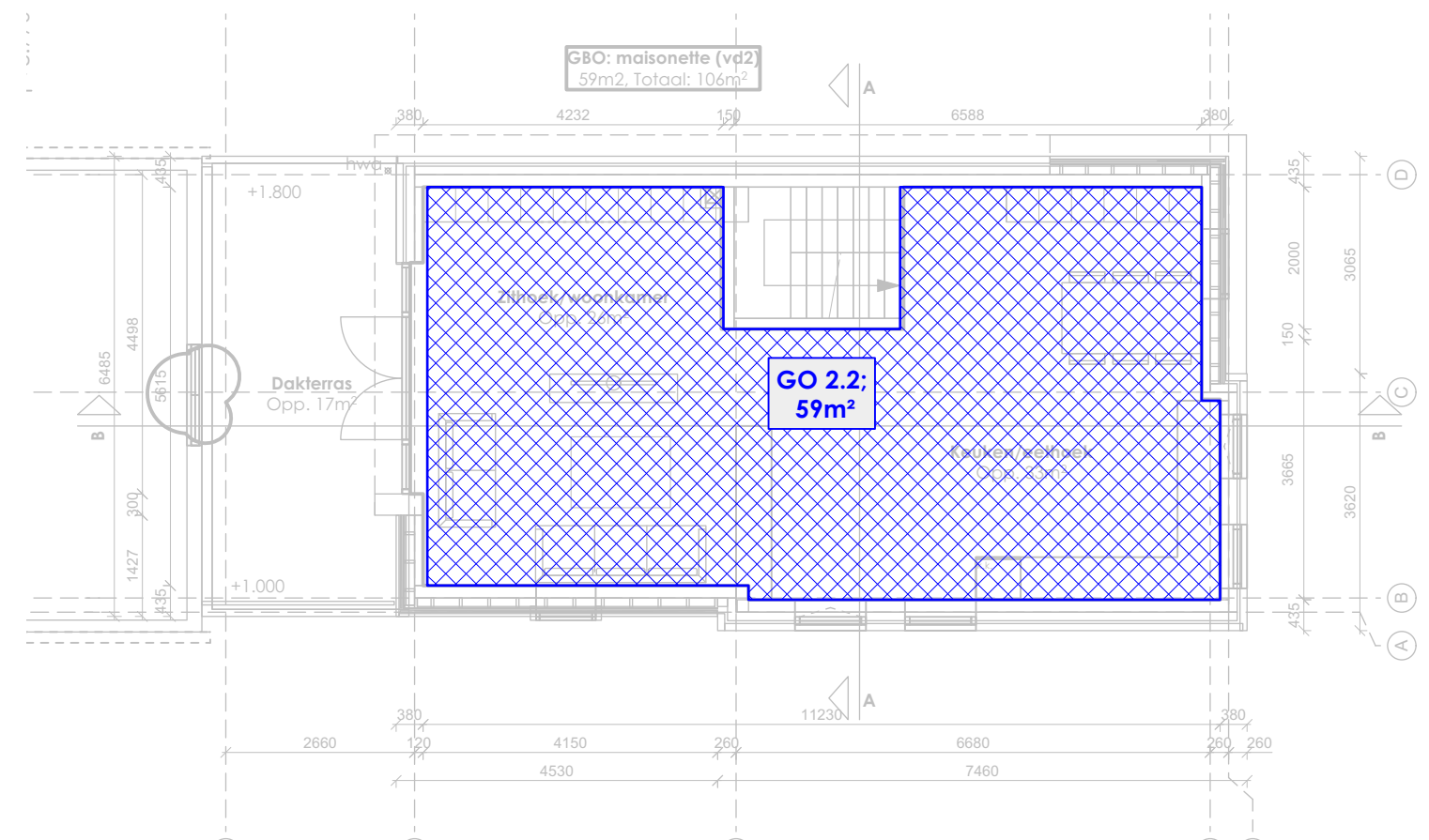
BESTEKNUMMER
022-995

BLADNUMMER
BA-05

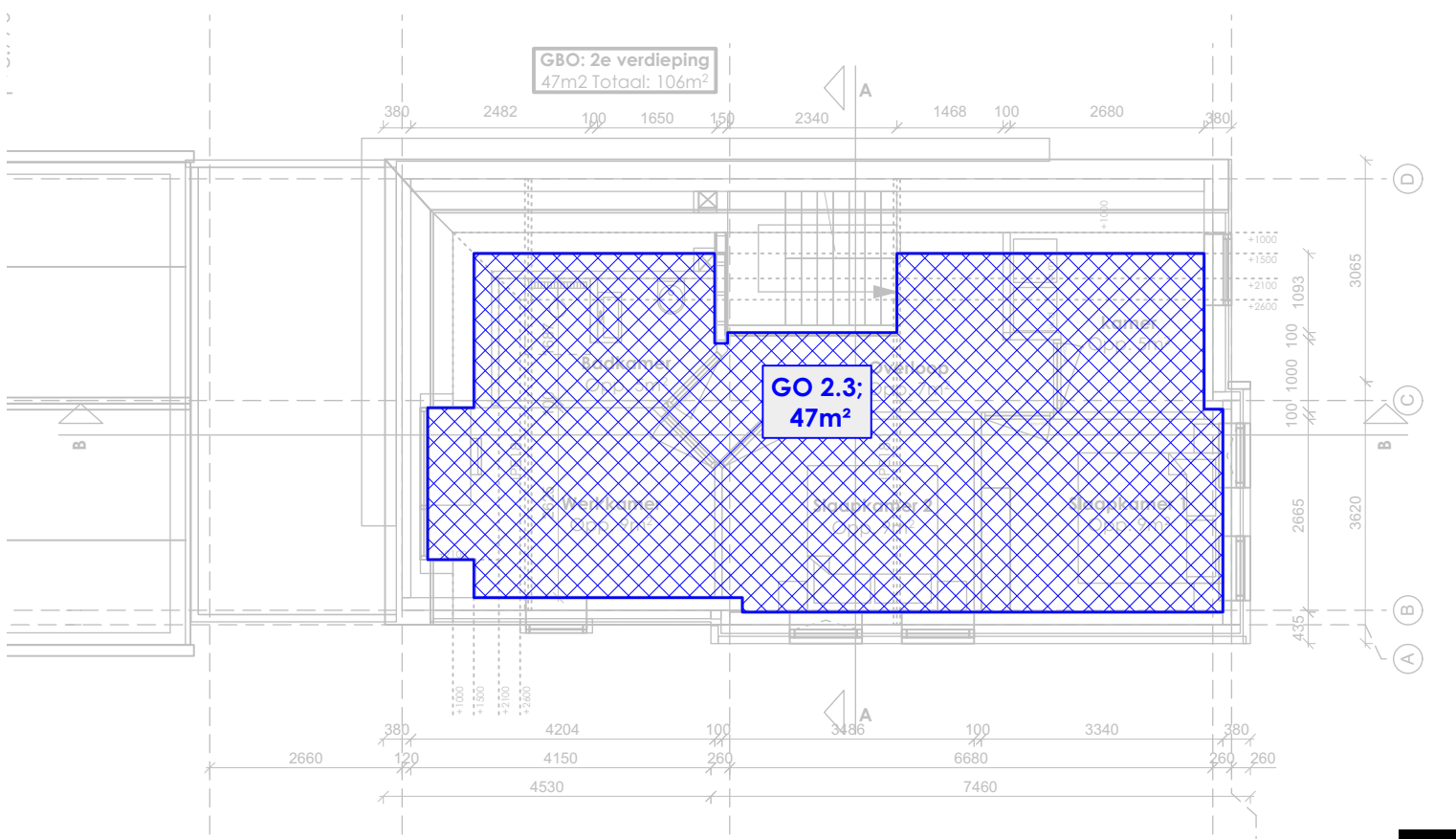
ONDERDEEL
**Plattegronden
Gebruiksoppervlakten,
Verblijfsgebieden en Ventilatiebalans
Nieuw**



PLATTEGROND BEGANE GROND



PLATTEGROND 1^e VERDIEPING



PLATTEGROND 2^e VERDIEPING

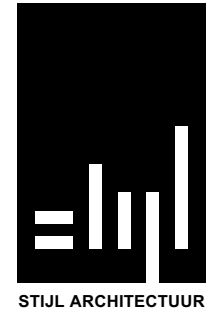
overzicht gebruiksoppervlakten;

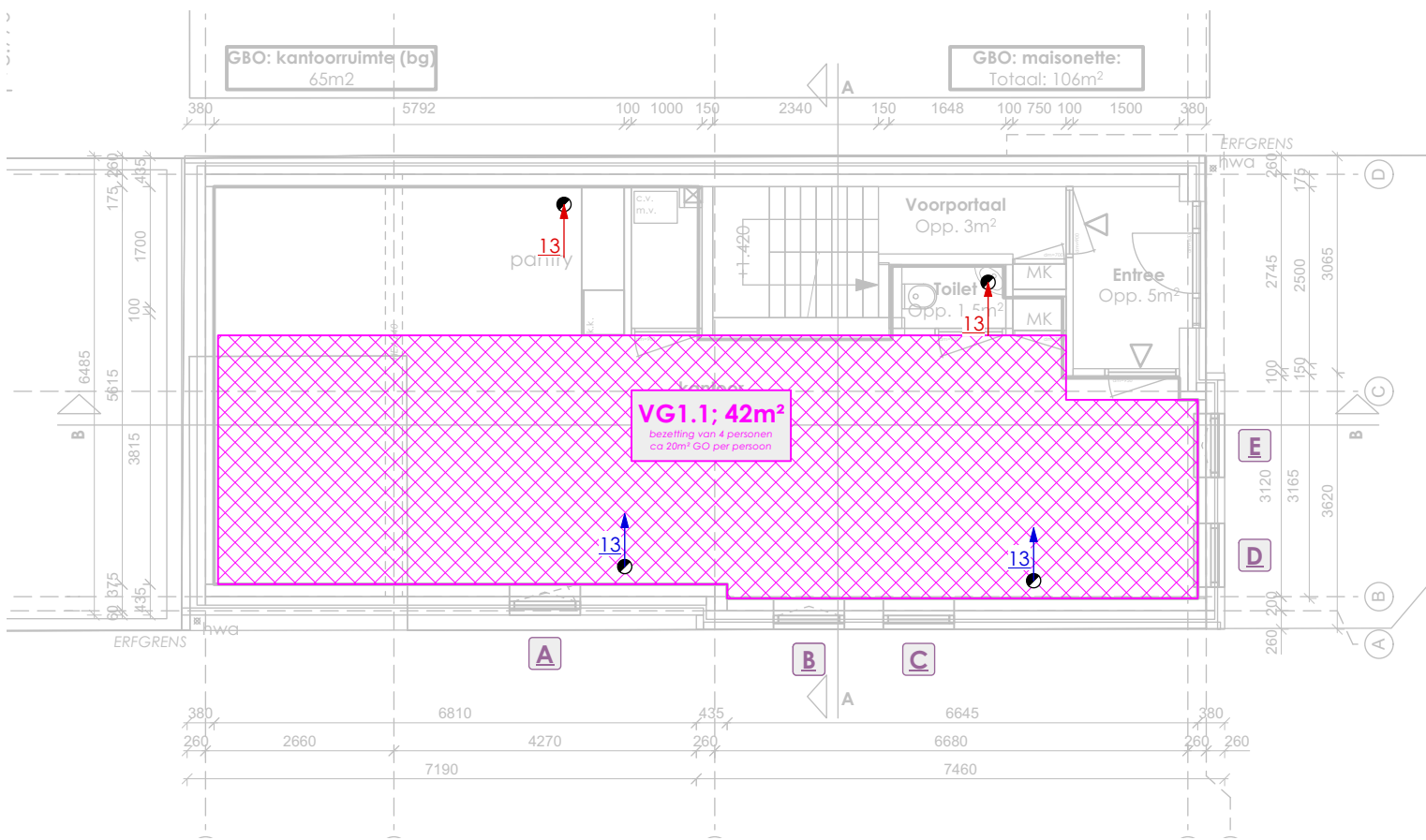
gezamenlijk gebruiksoppervlakte is totaal 4m²
 verdeelt over 2 eenheden (woning/kantoor)
 is dit 2m² gezamenlijk GO per woning extra.

kantoor	GO 1.1, begane grond;	65m ²
	gedeelte gezamenlijk GO;	2m ² +
		67m ²
woning	GO 2.1, begane grond;	7m ²
	GO 2.2, 1e verdieping;	59m ²
	GO 2.3, 2e verdieping;	47m ²
	gedeelte gezamenlijk GO;	2m ² +
		115m ²

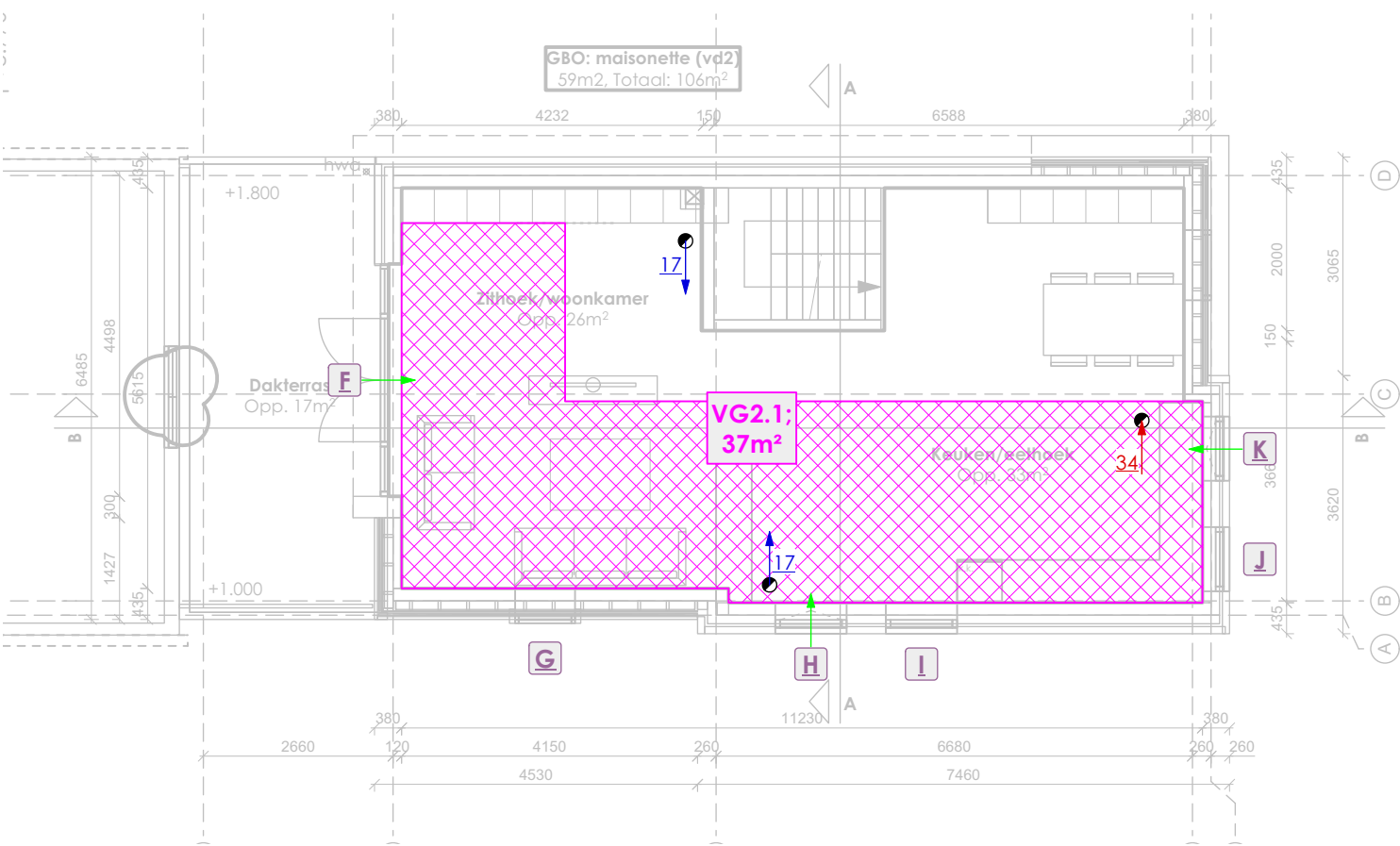
conform Bouwbesluit afdeling 4.1, artikel 4.2, lid 2
 dient minimaal 55% van het gebruiksoppervlakte
 verblijfsgebied te zijn.

kantoor;	67 x 0,55 = 37m ² verblijfsgebied
woning;	115 x 0,55 = 64m ² verblijfsgebied

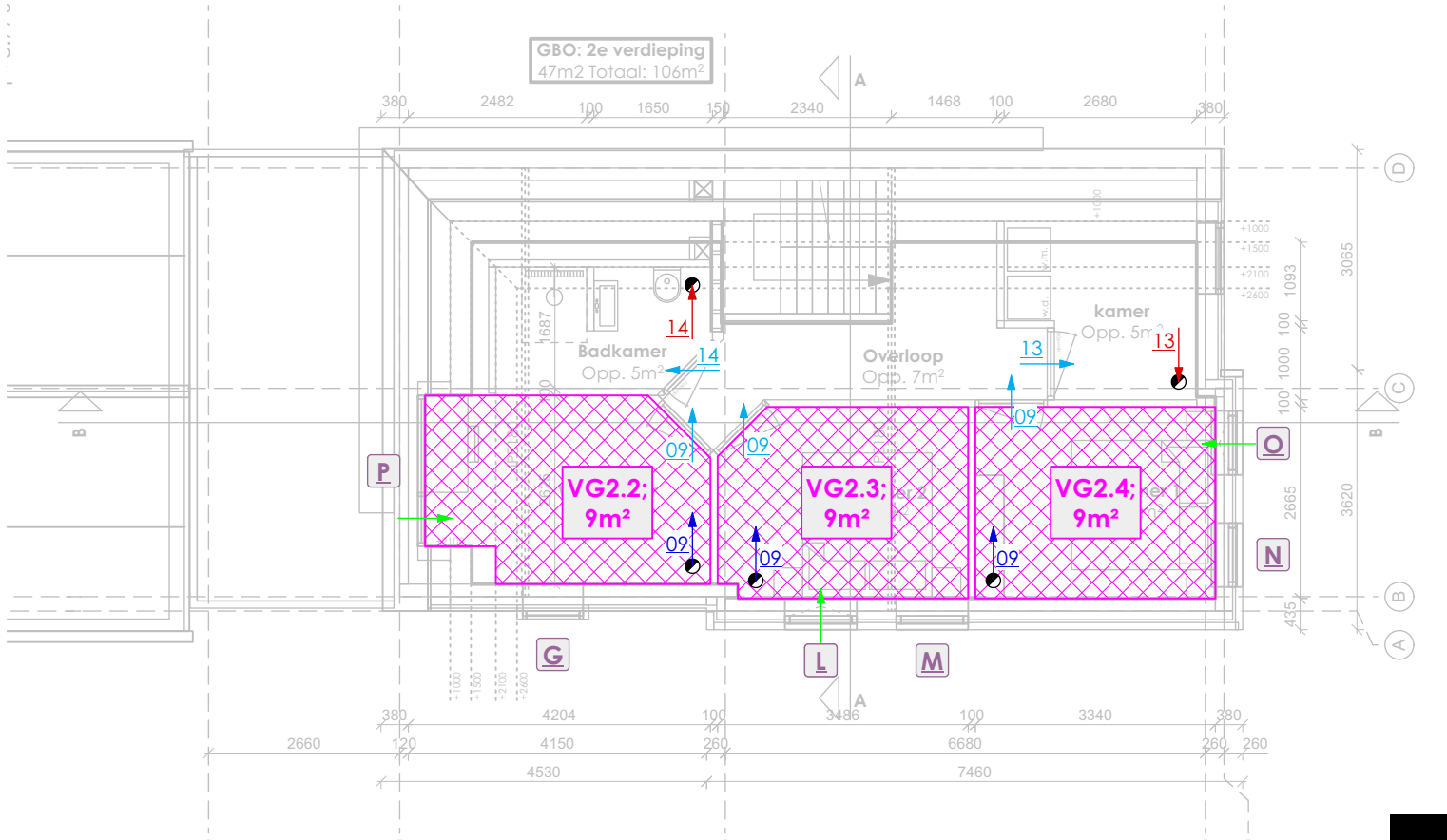




PLATTEGROND BEGANE GROND



PLATTEGROND 1^e VERDIEPING



PLATTEGROND 2^e VERDIEPING

overzicht verblijfsgebieden;

kantoorruimte	
VG 1.1, begane grond;	42m ²
woning	
VG 2.1, 1e verdieping;	37m ²
VG 2.2, 2e verdieping;	9m ²
VG 2.3, 2e verdieping;	9m ²
VG 2.4, 2e verdieping;	9m ² +
VG totaal;	64m ²

renvooi ventilatiebalans

- inblaas ventilatie
dmv ventiel
- afzuiging ventilatie
dmv ventiel
- doorstroom ventilatie
onder binnendeur
- spuivoorziening
te openen kozijn
- kozijnmerk

